

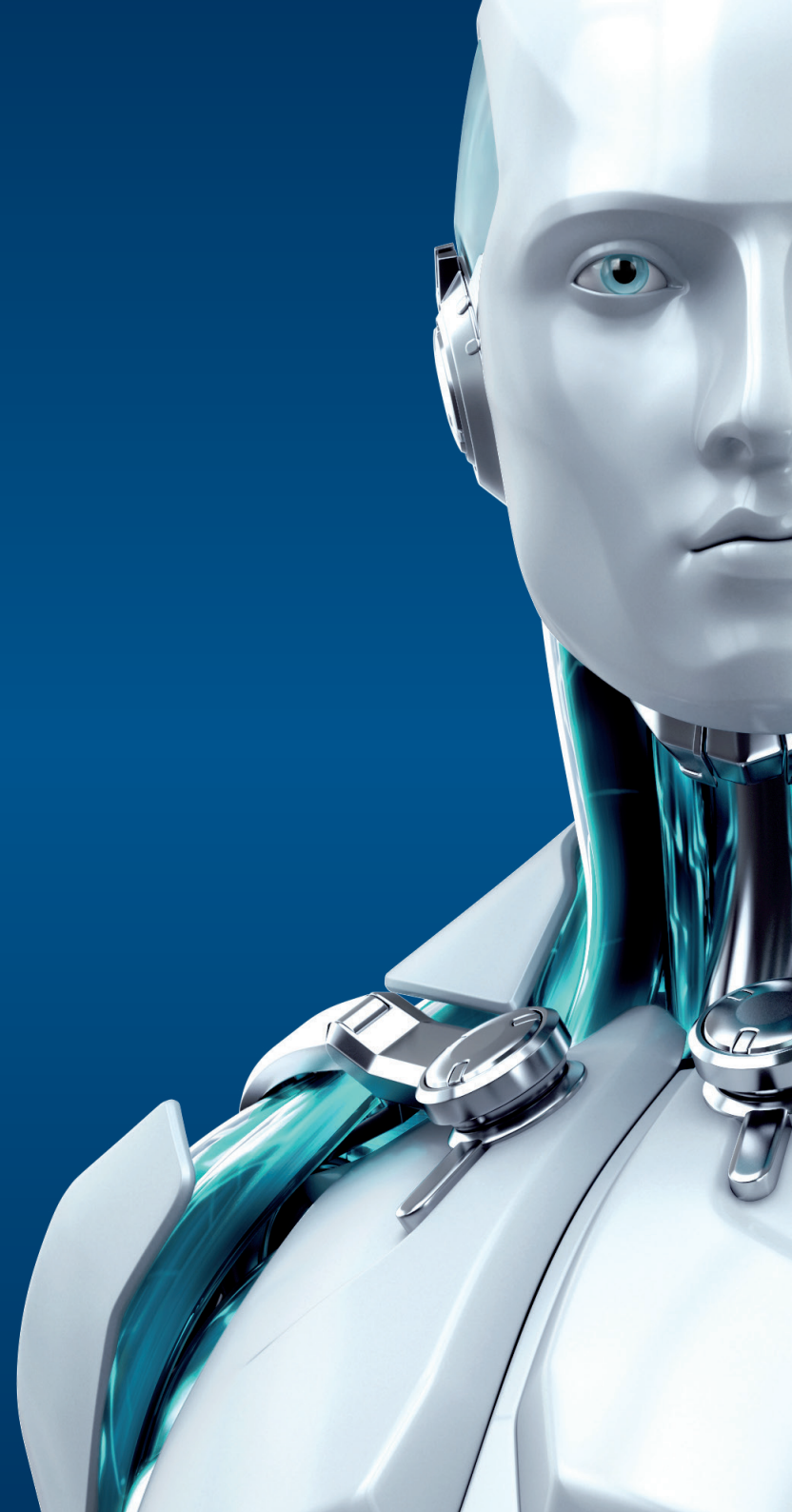


# ENDPOINT SECURITY

FOR OS X

# MOŻESZ WIĘCEJ

ENJOY SAFER TECHNOLOGY™





# ENDPOINT SECURITY

FOR OS X

ESET Endpoint Security dla systemu OS X zapobiega nieautoryzowanemu dostępowi do sieci firmowej oraz zapewnia ochronę przed hakerami.

Chroni użytkowników końcowych przed fałszywymi stronami internetowymi, kradzieżą poufnych informacji, takich jak nazwy użytkownika i hasła. Niskie wymagania systemowe - dla lepszej wydajności Twojej firmy.

## Ochrona stacji roboczych

<b>Antywirus i antyspyware</b>	Wbudowana ochrona dostępu do danych oraz zabezpieczenie przed wszystkimi rodzajami zagrożeń, m.in. przed wirusami, rootkitami, robakami i oprogramowaniem szpiegującym. Skanowanie w oparciu o chmurę ESET LiveGrid. Biała lista bezpiecznych plików bazująca na reputacji obiektów w chmurze dla lepszego i szybszego skanowania. Tylko informacje o plikach wykonywalnych i archiwach wysyłane są do chmury – wysyłane dane są w pełni anonimowe.
<b>Wsparcie dla wirtualizacji</b>	ESET Shared Local Cache przechowuje dane dotyczące skanowanych plików, dzięki czemu nie są one ponownie sprawdzane na innych maszynach wirtualnych. Znacząco zwiększa to wydajność skanowania. Aktualizacje baz sygnatur wirusów i modułów aplikacji ESET przechowywane są poza domyślną lokalizacją, dzięki czemu nie ma konieczności ich ponownego pobierania w przypadku przywrócenia migawki maszyny wirtualnej.
<b>Skanowanie www i wiadomości mailowych</b>	Skanuje protokół HTTP podczas przeglądania stron www. Sprawdza wszystkie przychodzące wiadomości mailowe (POP3/IMAP) w poszukiwaniu wirusów i innych zagrożeń.
<b>Automatyczne skanowanie nośników wymiennych</b>	Skłania użytkownika do skanowania zawartości nośników wymiennych, takich jak płyty CD/DVD lub USB, po podłączeniu do stacji roboczej.
<b>Ochrona wielu platform</b>	Chroni przed złośliwym oprogramowaniem dedykowanym na różne platformy, np. zagrożenia dedykowane dla platformy OS X zostaną również wykryte i usunięte na platformie Windows.

## Ochrona dostępu do danych

<b>Kontrola dostępu do stron www</b>	Ogranicza dostęp użytkownika do określonych witryn lub konkretnych kategorii stron www określonych przez administratora, np. związanych z grami, sieciami społecznościowym czy zakupami online.
<b>Dwukierunkowy firewall</b>	Zapobiega nieautoryzowanym próbom dostępu do sieci firmowej. Zapewnia skuteczną ochronę przed włamaniami. Umożliwia zdefiniowanie zaufanych sieci, sprawiając, że wszystkie inne sieci, np. publiczne hot-spoty Wi-Fi są domyślnie traktowane jako połączenia niezaufane i bardziej restrykcyjnie chronione.
<b>Antyphishing</b>	Chroni użytkowników przed stronami internetowymi, które podszywając się pod zaufane serwisy www, próbują zdobyć poufne informacje - nazwy użytkownika, hasła, dane kart kredytowych, itp.

## Skanowanie i aktualizacja

<b>Wycofywanie aktualizacji</b>	Pozwala przywrócić poprzednią wersję modułów ochrony i bazy sygnatur wirusów. W razie potrzeby umożliwia wstrzymanie aktualizacji na określony czas lub do momentu ręcznego uruchomienia.
<b>Opóźnione aktualizacje</b>	Zapewnia możliwość pobrania aktualizacji z trzech wyspecjalizowanych serwerów: aktualizacja w wersji wstępnej (dla użytkowników beta), regularne wydania (zalecane dla systemów innych niż krytyczne) i opóźnione aktualizacje (zalecane dla systemów krytycznych firmy, ukazują się około 12 godzin po regularnym wydaniu aktualizacji).
<b>Lokalny serwer aktualizacji</b>	Oszczędza przepustowość firmowego łącza dzięki pobieraniu aktualizacji tylko raz do lokalnego serwera kopii dystrybucyjnej. Urządzenia mobilne są aktualizowane bezpośrednio z serwerów ESET tylko wówczas, gdy lokalny serwer jest niedostępny. ESET wspiera również komunikację HTTPS.



BEZPŁATNA  
POMOC  
TECHNICZNA

Możesz więcej dzięki pomocy naszych specjalistów. Pomoc techniczna świadczona jest w języku polskim za pośrednictwem telefonu lub poczty mailowej.

## Przydatne funkcje

<b>Niskie wymagania systemowe - dla lepszej wydajności Twojej firmy</b>	ESET Endpoint Security zapewnia skuteczną ochronę, pozostawiając więcej wolnych zasobów systemowych dla programów kluczowych dla Twojej firmy i Twoich pracowników. ESET może zostać zainstalowany na starszych komputerach bez konieczności uaktualnienia, rozszerzając tym samym żywotność sprzętu.
<b>Zdalne zarządzanie</b>	Wdrażanie, uruchamianie zadań, ustawianie polityk bezpieczeństwa, zbieranie logów, otrzymywanie powiadomień i ogólny przegląd zabezpieczeń sieci - wszystko za pomocą nowej konsoli webowej.
<b>ESET License Administrator</b>	ESET License Administrator zapewnia jeszcze bardziej przejrzysty widok statusów posiadanych licencji i ich wykorzystanie w czasie rzeczywistym. Pozwala użytkownikowi na upoważnienie osoby trzeciej do dystrybucji licencji i połączenie wielu licencji od wielu użytkowników w ramach jednego konta.
<b>Tryb prezentacji</b>	W momencie aktywacji trybu pełnoekranowego, np. wyświetlenia prezentacji PowerPoint, wstrzymywane są wyświetlanie powiadomień oraz zadania harmonogramu, co pozwala na niezakłóconą pracę użytkownika.
<b>Instalacja modułowa</b>	Pozwala wybrać, które z komponentów programu zainstalować: - dwukierunkowy firewall - filtrowanie dostępu do stron na podstawie kategorii URL - ochrona klienta poczty email
<b>Zdalna aktualizacja programu</b>	Zapewnia możliwość aktualizacji rozwiązań za pomocą ESET Remote Administrator do najnowszej wersji bez konieczności usunięcia programu i ponownej instalacji.
<b>Zapisywanie logów do wielu formatów plików</b>	Pozwala na zapisanie dzienników w popularnych formatach, np. CSV jak i zwykły tekst, tak aby mogły zostać odczytywane przez narzędzia SIEM, wspomagające zarządzanie logami, ich monitoring i raportowanie. Umożliwia przechowywanie dzienników na stacji roboczej, a następnie przekazanie ich na serwer.
<b>Znajomy interfejs</b>	Design i układ znany z systemu OS X. Panel narzędzi jest bardzo intuicyjny i przejrzysty, co ułatwia szybką nawigację.

Copyright © 1992 – 2015 ESET, spol. s r. o. ESET, ESET logo, postać androida ESET, NOD32, ESET Smart Security, SysInspector, ThreatSense, ThreatSense.Net, LiveGrid, LiveGrid logo i/lub pozostałe wymienione produkty firmy ESET, spol. s r. o., są zastrzeżonymi znakami towarowymi firmy ESET, spol. s r. o. Windows® jest znakiem towarowym grupy Microsoft. Znaki towarowe DAGMA oraz DAGMA Bezpieczeństwo IT są objęte prawami ochronnymi. Pozostałe wymienione nazwy firmy lub produktów mogą być znakami towarowymi zarejestrowanymi przez ich właścicieli. Wyprodukowano zgodnie ze standardami jakości ISO 9001:2008.

### DYSTRYBUCJA W POLSCE:

**DAGMA sp. z o.o.**

ul. Pszczyńska 15, 40-478 Katowice  
tel. 32 259 11 00, faks 32 259 11 90  
[www.dagma.com.pl](http://www.dagma.com.pl)

[www.eset.pl](http://www.eset.pl)